



VÄLJASTAJA:  
Benders Baltic Nord OÜ  
Papiniidu 5  
80010 Pärnu

## KORSTNAJUHEND

### TOOTE TUTVUSTUS

Scancore moodulkorsten on turvaline, lihtsasti paigaldatav ja vastupidav korsten, mis sobib kõikidele puiduküttega kütteseadmetele: pliidad, ahjud, kaminad ja saunakerised. Scancore korstnaplokid on toodetud vulkaanilisest laavakivist, mis tagab korstna töökindluse ka kõrgetel temperatuuridel. Scancore korstnasüsteem ei sobi gaasi- ja öliküttele.

### NÕUDED PAIGALDUSELE

#### ENNE PAIAGALDUST

Enne moodulkorstna paigaldamist kontrollige, et aluspind oleks:

- Loodis ja stabiilne
- tule- ja niiskuskindel
- korstna koormusele vastupidav

#### PROJEKTEERIMINE

Korstna projekteerimisel, paigaldamisel ja tihendamisel tuleb arvestada, et korstna soojuspaisumine toimuks ilma korstnat ning hoone konstruktsioone kahjustamata. Tagatud peab olema korstna seisukorra kontrollimine ja hooldamise võimalused.

#### KORSTNA KÕRGUS

Korstnapits peab ulatuma katusepinnast või muude ehitusosade suhtes nii kõrgele, et oleks tagatud küllaldane tuleohutus ja tõmme. Parema tõmbe tagamiseks on kasulik korsten paigutada võimalikult harja lähedale.

Tuleohutusnõuded näevad ette, et korsten peab ulatuma vähemalt 800 mm üle katusepinna või ülespoole mõttelist joont, mis ühendab katuse kõrgeimast kohast 800 mm kõrgemal asuva punkti ja räästa püstasendis katuse kõrgeima koha kõrgusel asuvat punkti.

#### SUITSULÕÕR

Suitsulõõri läbimõõt arvutatakse ühendatava tulekolde, soojusvõimsuse, kasutatava kütuse ning suitsulõõri kõrguse põhjal.

## KORSTNA SEGUD

Tavatingimustes on liimsegude kasutamise puhul soovituslikuks, minimaalseks temperatuuriks +5°C, miinuskraadidega tuleb segule paigaldamisel lisada tsementsegudele mõeldud, spetsiaalset külmalisandit.

## KAHE- JA ENAM LÕÕRIGA KORSTEN

Mitme lõõriga korstende puhul paigaldatakse Scancore korstnaplokid üksteise kõrvale, jättes plokkide vahele 5 mm deformatsioonivuuk. Deformatsioonivuuk jäetakse ka teiste korstna lähedal asuvate materjalide ( nt. vahelae, vahesein) vahele, arvestades seal juures materjali omadusi ning vastavust temperatuuriklassi ohutuskujadest.

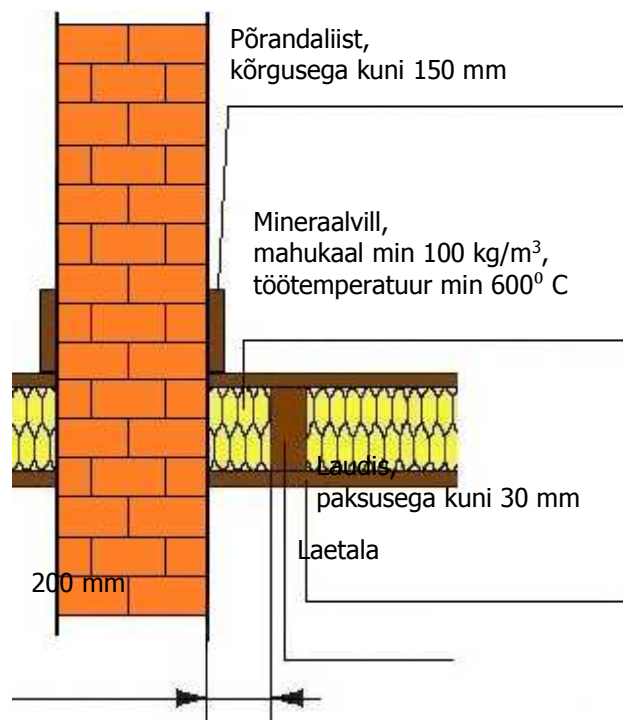
## PÕLEMISEL TEKKIVAD TEMPERATUURID

- Puidu ja kivisöe puhul on korstnasse paisatavate gaaside temperatuur vahemikus 150-400 C°.
- Saunakerisest väljuvate gaaside temperatuur on üle 400 °C, see on ka põhjuseks, miks kerisele nähakse alati ette eraldi suitsulõõr.
- Gaasi-, õli- ja pelletikatelde puhul on temperatuur üldjuhul 100-250 C° juures.
- Erandiks on kondensaadi gaasikatlad, mille puhul korstnasse paisatavate gaaside temperatuur on 30-100 C°

**Scancore korsten on sobilik kõikidele puiduküttega kütteseadmetele: pliidid, ahjud, kaminad ja saunakerised. Kütteseadmete maksimaalne võimsus on 60 kW ning suitsugaaside väljundtemperatuur vahemikus 150°C kuni 600°C.**

## MINIMAALNE KAUGUS PÕLEVmaterjalidest

Põrandalaudis, seinavooder, vahelae alumise pinna vms põlevmaterjalist vooder võib ulatuda kivist korstna välispinnani, kui laudise või voodri paksus on kuni 30 mm. Samuti võib kuni 150 mm kõrgused põrandalaudis- või katteliistud paigaldada korstna välispinnale. Korstna läbiviigud tuleb tihendada tulekindlast materjalist isolatsiooniga, paksus 20-100 mm.



## VIHMAMÜTS, KORSTNAMANTEL JA TIHENDUSKOMLEKT

Vihmamüts ja korstnamantel pikendavad korstnapitsi eluiga ja on kaitseks ilmastikuolude eest. Tihenduskomplekt koosneb liigendusliistust ja tihenduslindist, komplekt kindlustab, et korstna läbiviik katusest oleks korrektselt vormistatud ja vettpidav.

## KORSTNA SISEVIIMISTLUS

Hoone sees kaetakse korstna välispind kas 10 mm paksu krohviga või 3-5 mm paksuse A1 tulekindlusklassi pahtliga. Niisketes ruumides kasutatakse niiskuskindlat pinnakatet.

## KORSTNA MÄRGISTUS

- Korstna märgistus: T 600 N1 D 3 G(20) T temperatuuriklass; näitab milline on selle korstna nominaalne töötemperatuur. Antud näites on see kuni 600 C°.
- N1 rõhuklass; alarõhu korsten D kondensaadikindluse klass
- D tähistab kuivades ja W märgades tingimustes töötavaid korstnaid. 3 korrosioonikindluse klass, mis näitab ära võimalikud kütusetüübid. Võimalikud on kolm erinevat klassi. Klass 3 hõlmab kõiki kütusetüüpe – gaasi, vedelikke, puitu, kivisütt ja turvast.
- G tahmapõlengu kindluse klass. G märgistus tähendab, et korsten on tahmapõlemiskindel. (20) märgib ära korstna välisseina minimaalse kauguse põlevmaterjalist millimeetrites, et tagada tuleohutus. Antud näite puhul on see 20 mm.

## GARANTII

Scancore tehasegarantii tagab kõikide tootja poolt antud juhiste järgimine ja nõuetekohane täitmine. Scancore moodulkorstnale annab tootja 10 aastase tehasegarantii.

Tootetüübi kordumatu identifitseerimiskood

**Scancore moodulkorsten**  
**EN 1858: 2011 T600 N1 D 3 G (50)**

Tootja tunnus:  
**Scancore**

Tähistus 1 T450 N1 D 3 G(20)  
Tähistus 2 T600 N1 D 3 G (50)



**DANAK**  
TEST Reg.No. 501